



मोतियाबिंद ऑपरेशन साई बाबा नेत्र चिकित्सालय

रायपुर

- १ न्यू राजेन्द्र नगर, विजेता काम्प्लेक्स के सामने, रायपुर (छ.ग.)
- १ छोटी लाइन ओवर ब्रिज के पास, फाफाडीह, रायपुर (छ.ग.)
- १ पी. डी. जेठानी मेमोरियल हॉस्पिटल, बिलासपुर रोड, खमतराई (छ.ग.)

भिलाई

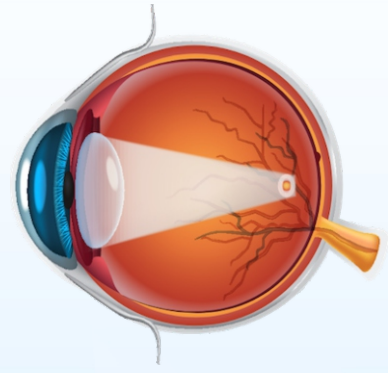
- १ A/32, नंदनी रोड, पावरहाउस, उत्तम टॉकिज के सामने, भिलाई (छ. ग.)

तिल्दा

- १ शॉप नं. 07, नगर पालिका व्यवसायिक परिसर, FCI के सामने, तिल्दा, पोस्ट- नेवरा, तहसील- तिल्दा (छ. ग.)

आंखें कैसे काम करती हैं?

हमारी आँखें एक कैमरे की तरह ही काम करती हैं। कैमरे के लेंस से प्रकाश गुजरता और फिल्म पर केंद्रित होता है। हमारी आँखों में भी एक लेंस होता है। और कैमरे में फिल्म की तरह रेटिना पर चित्र का निर्माण होता है। इस चित्र को रेटिना नस के द्वारा मस्तिष्क को सम्प्रेषित करती है।



मोतियाबिंद क्या है?

अच्छी दृष्टि के लिए लेंस का पारदर्शी होना अतिआवश्यक है जब लेंस में अपारदर्शिता आ जाती है तब प्रकाश आँखों के पर्दे पर नहीं पहुँच पाता है या बहुत कम मात्रा में पहुँचता है, जिससे नजर कम हो जाती है, इसी अपारदर्शी लेंस को मोतियाबिंद कहा जाता है।

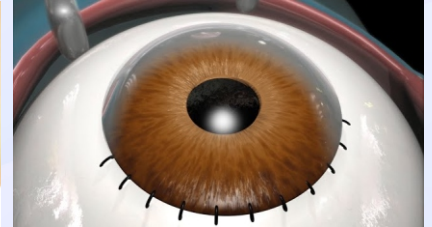
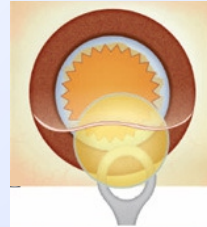
मोतियाबिंद के लक्षण क्या हैं?

1. सब कुछ धुंधला दिखाई देना (बादल से ढंका हुआ)।
2. रात में अधिक प्रकाश अथवा चमकदार रोशनी का अनुभव करना।
3. विभिन्न प्रकाश के स्रोतों पर धुंधलापन।
4. सड़क वाहनों के हेडलाइट पर धुंधलापन महसूस करना।
5. रंग धुंधला या फीका लगना।
6. मोतियाबिंद में दूर की नजर कम तथा नजदीक की नजर साफ हो सकती है। मोतियाबिंद होने पर चश्मा अथवा दवाइयों से नजर सुधार नहीं किया जा सकता तथा ऑपरेशन ही एक मात्र इलाज है।

मोतियाबिंद ऑपरेशन की विधियाँ क्या हैं?

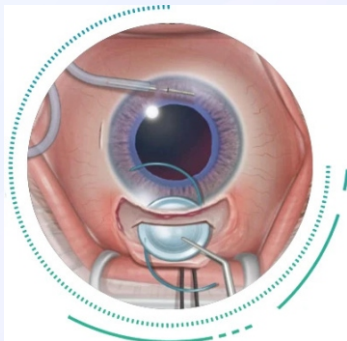
1. एक्सट्रा कैप्सूलर कैटेरेक्ट एक्सट्रैक्शन

इस पद्धति में बड़ा चीरा और इंजेक्शन लगाना पड़ता है। प्राकृतिक लेंस निकालने के बाद एक (प्लास्टिक जैसा) लेंस लगाया जाता है। बड़े चीरे को बंद करने के लिए टाके लगाने की ज़रूरत पड़ती है।



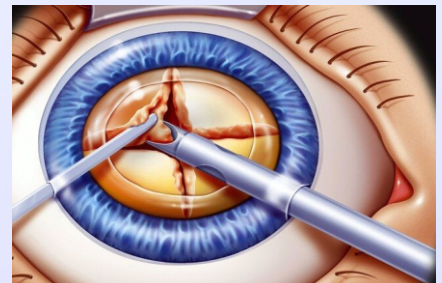
2. स्मॉल इंसीजन कैटेरेक्ट सर्जरी

इस पद्धति में चीरा लगाना पड़ता है। और कभी-कभी टांका भी लगाना पड़ सकता है। घाव भरने में अधिक समय लगता है।



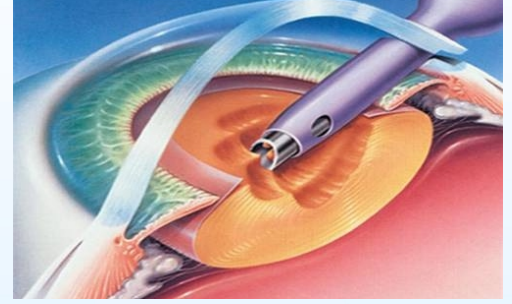
3. फेको इमल्सीफिकेशन

इस पद्धति में (पेन की नोक) के बराबर 2.2mm (छेद) करना पड़ता है। इसी छेद से मुड़ने वाला लेंस इंजेक्टर के द्वारा लगाया जाता है इसमें घाव जल्दी भर जाता है और आप अपने सामान्य दिनचर्या में जल्दी लौट सकते हैं।



फेको सर्जरी क्या है?

यह साउंड एनर्जी तकनीक है जो आँखों के अंदर के मोतियाबिंद को छोटे टुकड़े करके घोल कर पी जाता है इस तकनीक के कारण मोतियाबिंद की सर्जरी के लिए लगाए जाने वाले चीरे का आकार 8 एमएम से घटकर 2 एमएम हो जाता है इस सर्जरी के बाद मरीज की नजर जल्दी ठीक होती है और वह जल्दी से सामान्य कामकाज करने लगता है आँखों की पट्टी भी तुरंत खोल दी जाती है



इंजेक्शन रहित ऑपरेशन क्या है?

पुराने पद्धति में ऑपरेशन के पहले आँख के पास पहले एक या दो इंजेक्शन लगाकर आँखों को सुन्न किया जाता था। इस प्रक्रिया में दर्द होता है तथा कभी-कभी हृदय गति रुकने तथा आँखों के अंदर इंजेक्शन लगने का खतरा रहता है। टॉपिकल फेको सर्जरी में आँखों के अंदर ड्राप डालकर सुन्न किया जाता है इसमें मरीज को किसी प्रकार का दर्द या तकलीफ नहीं होती तथा इंजेक्शन के खतरों से बचा जा सकता है। हृदय रोगियों, कमजोर दिल वालों तथा ज्यादा माइनस के नंबर वाले व्यक्ति के लिए आँखों का ड्रॉप से सुन्न करके ऑपरेशन करना सुरक्षित रहता है। किंतु अगर मरीज सहयोग न करे तो कभी-कभी आँखों को इन्जेक्शन से सुन्न करना पड़ सकता है।

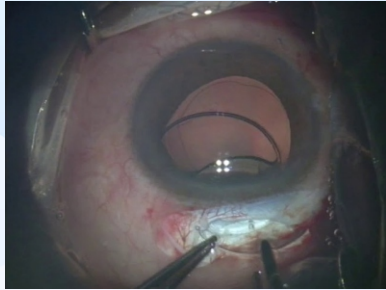
लेन्स कितने प्रकार के होते हैं?

नॉन फ़ोल्डेबल लेंस (बिना मुड़ने वाला)

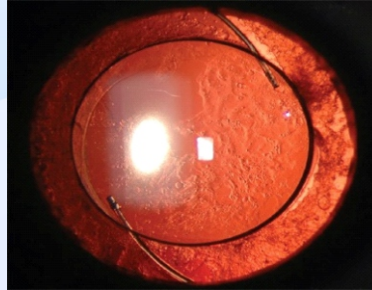
फ़ोल्ड नहीं होने के कारण इसे बड़े चीरे से (12mm) आँख में डाला जाता है।

नॉनफोल्डेबल लेंस के लिए बड़ा चीरा

नॉन फ़ोल्डेबल लेंस को डालने के लिए बड़ा चीरा करना पड़ता है।



बिना मुड़ने वाले लेंस के पीछे आने वाला जाला।



प्रीलोडेड लेंस

सामान्यतः प्रीलोडेड लेंस कंपनी से ही Injector में लोड होकर आता है। जिससे लोड करते समय लेंस को छूने से होने वाले इन्फेक्शन के संभावना को कम किया जा सकता है।



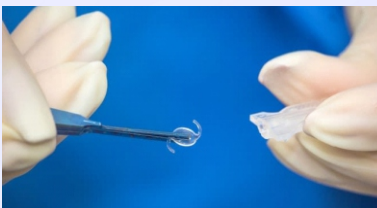
फ़ोल्डेबल लेंस

फ़ोल्डेबल लेंस की क्लेरीटी बहुत ही अच्छी होती है। यह Aspheric (HD) होता है। जिस प्रकार TV नॉर्मल /HD /UHD होती है उसी प्रकार नई तकनीक के कारण नजर /दृष्टि बहुत साफ़ बनती है।

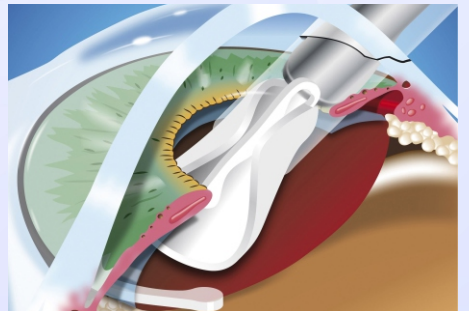


नॉन प्रीलोडेड लेंस

फ़ोल्डेबल लेंस को इंजेक्टर में हाथ से डाला जाता है।



फ़ोल्डेबल लेंस को इंजेक्टर की मदद से डाला जाता है।



प्राकृतिक लेंस निकालने के बाद तीन प्रकार के नजर की आवश्यकता होती है।

A. दूर

B. बीच की नजर (उदा. टेबल)

C. पास की नजर (उदा. पेपर पढ़ना)

सामान्यता मोतियाबिंद ऑपरेशन के बाद लगने वाले लेंस में इनमें से केवल एक ही नजर साफ़ करने की क्षमता रहती है।

Non HD (Non Aspheric लेंस) एवं HD (Aspheric लेंस) दृष्टि में फर्क



Non HD



HD (Aspheric)

मल्टीफोकल लेंस



बिना मल्टीफोकल के पास की नजर में होने वाली परेशानी



मल्टीफोकल लेंस हमें दूर और पास दोनों की अच्छी नजर प्रदान करता है जिससे हमें लगभग 90-95% कामों में चश्मे की आवश्यकता नहीं पड़ती और दूर बीच एवं पास की दृष्टि साफ़ हो जाती है।

मल्टीफोकल लेंस आपको दूर और पास की नजर को साफ़ करके चश्मे की निर्भरता कम कर देता है।

Cataract removed + Monofocal lens correcting long-range vision

Cataract removed + Multi-focal lens correcting both near and long-range vision



The simulated images above are for illustration purposes only.

मल्टीफोकल टोरिक लेंस

अगर आपकी आंखों में सिलिंड्रिकल पावर ज्यादा है तो मल्टीफोकल लेंस का पूरा लाभ (Clarity) नहीं हो पाता। ऐसे पेशेंट में उसी मल्टीफोकल लेंस में सिलिंड्रिकल पावर को कस्टमाइज तरीके से डालने से दूर एवं पास की और अधिक साफ़ नजर पाई जा सकती है।

टोरिक लेंस



सामान्य लेंस-धुंधला दृष्टि



टोरिक लेंस-स्पष्ट दृष्टि

जब किसी की आंखों में सिलिंड्रिकल पावर होती है उन्हें नॉर्मल मोनोफोकल या मल्टीफोकल लेंस लगवाने से पूरी नजर आने के बावजूद आँखों से ठीक से दिखाई नहीं देता है और साफ़ देखने के लिए ग्लास पर निर्भर होना पड़ता है। ऐसे लोगों के लिए बिना चश्मे के क्लियर विजन देने हेतु उनके सिलिंड्रिकल पावर को कस्टमाइज करके लेंस में एडजस्ट करके आपकी चश्मे पर निर्भरता को 80-90% प्रतिशत कम कर देती है। इन्हीं कस्टमाइज सिलेंडरिकल लेंस को टोरिक लेंस कहा जाता है।



साईबाबा अस्पताल की विशेषताएं:

1. मुंबई, हैदराबाद, अहमदाबाद - गुजरात, मदुरई से डिग्री प्राप्त तथा हजारों ऑपरेशन के अनुभवी डॉक्टरों द्वारा ऑपरेशन
2. विश्व की सर्वश्रेष्ठ कंपनी की Phaco मशीन (U.S.A.)
3. ऑपरेशन के नवीन तकनीक टॉपिकल फेको उपलब्ध (बिना कोई इंजेक्शन सिर्फ ड्रॉप से सुन करके)
4. जीवन रक्षण तथा नेत्र रक्षण के सभी आवश्यक मशीन ऑपरेशन थियेटर में उपलब्ध
5. विश्व की सभी सर्वश्रेष्ठ मशीनें उच्च तकनीक व लेजर सुविधा उपलब्ध
6. किसी भी समस्या को ठीक करते विभिन्न नेत्र विधाओं में विशेषज्ञ
7. डॉक्टरों की टीम (2000 से अधिक सफल होती ऑपरेशन का अनुभव)

| LENS TYPE | DISTANCE | INTERMEDIATE | NEAR | OTHER FEATURES |
|-------------------------------|----------|--------------|------|---|
| *PREMIUM MONOFOCAL | ✓ | ✗ | ✗ | UV FILTER, ABERRATION CORRECTION |
| **PREMIUM TORIC MONOFOCAL | ✓ | ✗ | ✗ | UV FILTER, ASTIGMATISM CORRECTION |
| ***ENHANCED PREMIUM MONOFOCAL | ✓ | ✓ | ✗ | UV FILTER, ENHANCED DEPTH OF FOCUS |
| **TRIFOCAL | ✓ | ✓ | ✓ | UV FILTER VIOLET FILTER GLASSES FREE FOR MOST TASKS |

मोतियाबिंद संबंधी जानकारी के लिए स्कैन करें



हमारी वेबसाइट

www.sbhhospital.com

- सुनिए अन्य मरीजों का अनुभव
- देखिये ऑपरेशन के वीडियो
- अस्पताल व डॉक्टर के बारे में विस्तृत जानकारी
- दीजिए अपने घर के बुजुर्गों की नि:शुल्क नेत्र जांच का उपहार



अन्य विभाग - कॉर्निया, रेटिना, नेत्र रोग, ग्लूकोमा

अपील:

मात्र ₹5000 देकर आप एक गरीब व्यक्ति का मोतियाबिंद ऑपरेशन करवाकर उसे दृष्टि दान कर महान काम कर सकते हैं।

दृष्टि दान महादान



7440777771

हमारा संकल्प
सत्य, सेवा, निष्ठा

सभी तथ्यों द्वारा प्रमाणित तथा कुछ परिस्थितियों में उपरोक्त परिणाम के बदलाव देखे जा सकते हैं।